

# CP-Z2L

Proximity считыватель EM Marine 125Khz

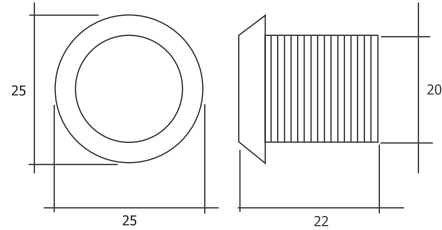


## ОБЩИЕ СВЕДЕНИЯ

Корпус CP-Z2L изготовлен из механически прочного и огнеупорного материала и полностью повторяет формы контактора для ключей DALLAS. Это позволяет устанавливать CP-Z2L в изделиях СКУД или автономно, вместо традиционных контакторов для ключей DALLAS без каких либо изменений в конструкции или сложностей в монтаже. Все это позволит предоставить пользователям: Дополнительный сервис&функционал бесконтактных технологий Преимущества бесконтактного открывания двери (не вынимая ключ из кармана или бумажника) Большой выбор ключей различной формы и расцветок, с возможностью нанести свой логотип. Считыватель CP-Z2L используется в системах контроля доступа в качестве считывателя бесконтактных брелков PROXIMITY стандарта EM-Marine с рабочей частотой 125 кГц и преобразования кода считанной карты в код Dallas Touch Memory или Wiegand 26.

## ХАРАКТЕРИСТИКИ

Рабочая частота: 125 KHz  
 Работа с брелками: EM Marine  
 Дальность чтения: 3-6 см  
 Световая индикация: Мигает красный светодиод при считывании брелка  
 Подсветка: Постоянно горит красный свет\* (опционально)  
 Напряжение питания: 8 - 18 В постоянного тока  
 Потребление тока: 50mA(max)  
 Рабочая температура: -40 С до +50С  
 Материал корпуса: Полиамид 6  
 Выходной интерфейс: Dallas Touch Memory, Wiegand 26  
 Максимальная длина линии от считывателя до контроллера:  
 - в режиме DS1990A, не более, 15м  
 - в режиме Wiegand, не более, 100м  
 Размер(mm): D25 XH22



## РАБОТА СЧИТЫВАТЕЛЯ

При внесении в поле действия считывателя PROXIMITY-брелка, происходит передача его идентификационного номера на считыватель. Полученный код PROXIMITY преобразуется в код, имитирующий ключ Dallas Touch Memory, или сигнал стандарта Wiegand 26, который поступает на выход. При считывании номера карточки и передаче его кода и на 3 сек загорается дополнительная индикация.

## МОНТАЖ И ПОДКЛЮЧЕНИЕ СЧИТЫВАТЕЛЯ CP-Z2L

Считыватель монтируется на плоской поверхности, в месте, обеспечивающем беспрепятственное поднесение к нему PROXIMITY-брелка.  
 Для монтажа считывателя CP-Z2L, выполните следующие операции:  
 Разметьте и просверлите отверстие диаметром 20 мм. Вставьте в отверстие считыватель и закрепите крепёжной гайкой.  
 Подсоедините провода к считывателю, в соответствии с Таблицей. 1. Подайте питание на считыватель и проверьте работоспособность.  
 Заизолируйте провода в местах подсоединения.

Таблица 1. Подключение считывателя CP-Z2L.

Цвет провода	Подключение по Wiegand26	Подключение по Touch-Memory	
		Эмуляция ТМ	Однократная передача кода ТМ
Белый	DATA1	к входу ТМ контроллера	к входу ТМ контроллера*
Синий	DATA0	-12В (общий, Земля)	
Чёрный	-12В (общий, Земля)	-12В (общий, Земля)	-12В (общий, Земля)
Красный	+12В (питания считывателя)	+12В (питания считывателя)	+12В (питания считывателя)
Коричневый		Перекусить для отключения постоянной световой индикации.	

\*Для однократной передачи кода ТМ, соедините белый и синий провода вместе.

## КОМПЛЕКТ ПОСТАВКИ

Считыватель CP-Z2L 1 шт.  
 Гайка- 1 шт.  
 Инструкция по эксплуатации 1шт

## ГАРАНТИЙНЫЕ ОБЯЗАТЕЛЬСТВА

Гарантия на считыватель CP-Z2L - бессрочная.  
 Основания для прекращения гарантийных обязательств:  
 - нарушение настоящей Инструкции;  
 - наличие механических повреждений;  
 - наличие следов воздействия агрессивных веществ;  
 - наличие следов некавалифицированного вмешательства в схему считывателя  
 В течение гарантийного срока Изготовитель бесплатно устраняет неисправности считывателя, возникшие по вине Изготовителя, или заменяет неисправные узлы и блоки.  
 Ремонт производится в мастерской Изготовителя.

## ООО «Пульсар-Телеком»

Санкт-Петербург, ул. Бобруйская, 7, тел./факс. (812)703-77-65, 542-11-85, 542-04-80  
 Москва, Щелковское шоссе, д.2 оф. 214, тел./факс. (495) 367-93-40, телефон для связи из Москвы с Санкт-Петербургом (495) 78-77-066

сайт технической поддержки <http://control.con.ru>  
 E-mail: [control@con.ru](mailto:control@con.ru)

[www.ironlogic.ru](http://www.ironlogic.ru)

